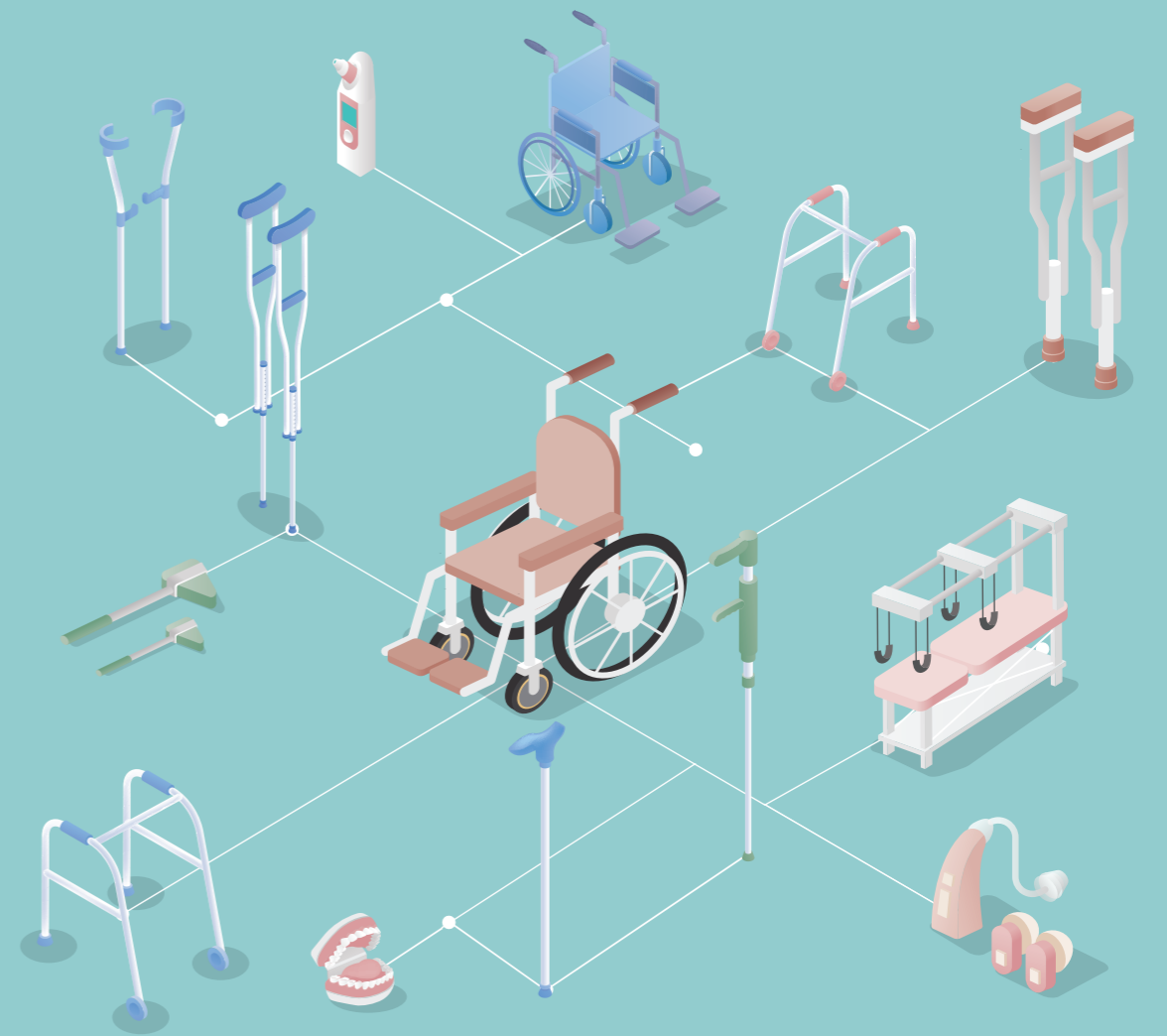
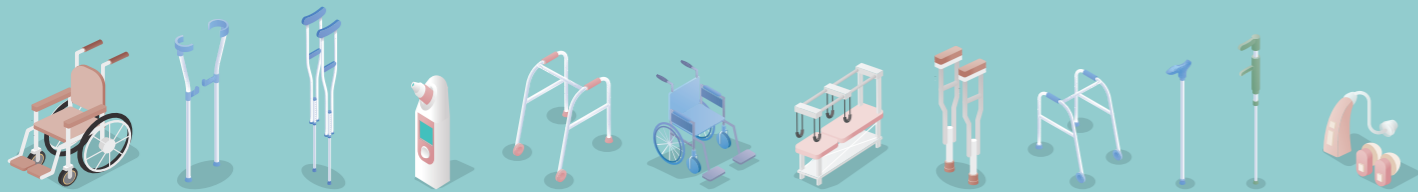


# 보조기기 서비스 이용 안내서

## 보조기기 서비스 이용 안내서





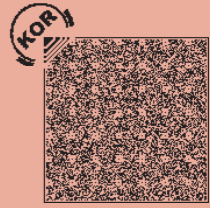


Contents

<b>1</b> 보조기기 서비스 지원사업	1. 보조기기 서비스 지원 내용	04
	2. 수행절차	05
	3. 보조기기센터 설치현황	05
	4. 전국 보조기기센터 안내	06

<b>2</b> 공적급여 보조기기 지원사업	1. 장애인보조기기 교부사업	08
	2. 장애인보조기기 지원사업	10
	3. 노인장기요양보험 복지용구 지원사업	12
	4. 정보통신 보조기기 보급사업	14
	5. 산재보험급여 재활보조기기 지급사업	16
	6. 보조공학기기 지원사업	18
	7. 국가유공자 보철구 지급사업	20
	8. 장애학생 지원사업	22

<b>3</b> 경상남도 보조기기센터	1. 경상남도 보조기기센터 안내	24
	2. 경상남도 보조기기센터 사업 안내	24



# 1

## 보조기기 서비스 지원사업

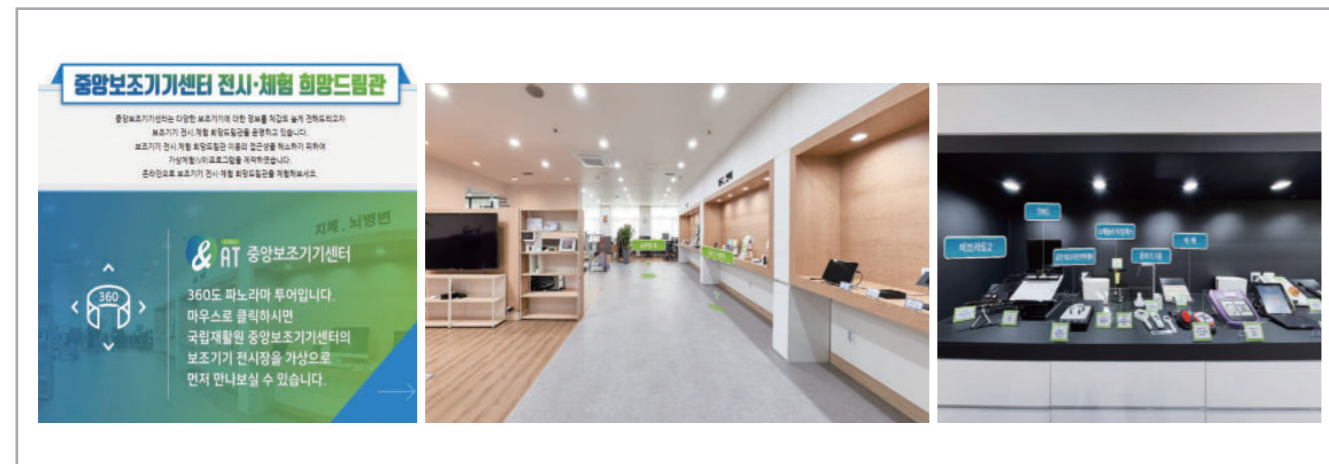


<b>01</b>
1보조기기 서비스 지원 내용
<b>02</b>
수행절차
<b>03</b>
보조기기센터 설치현황
<b>04</b>
전국 보조기기센터 안내

# 1

## 보조기기 서비스 지원내용

- **보조기기 서비스** : 보조기기 9개 영역에 따른 개조·제작, 구매전 체험(단기대여), 유지관리(점검, 수리, 세척) 서비스를 제공
- **보조기기 교육** : 안전교육, 보조기기 사용/훈련 교육
- **보조기기 정보제공(검색)** : 중앙보조기기센터(www.knat.go.kr) '보조기기검색' 활용, 보조기기 가상현실(VR) 프로그램을 통한 '보조기기 전시'

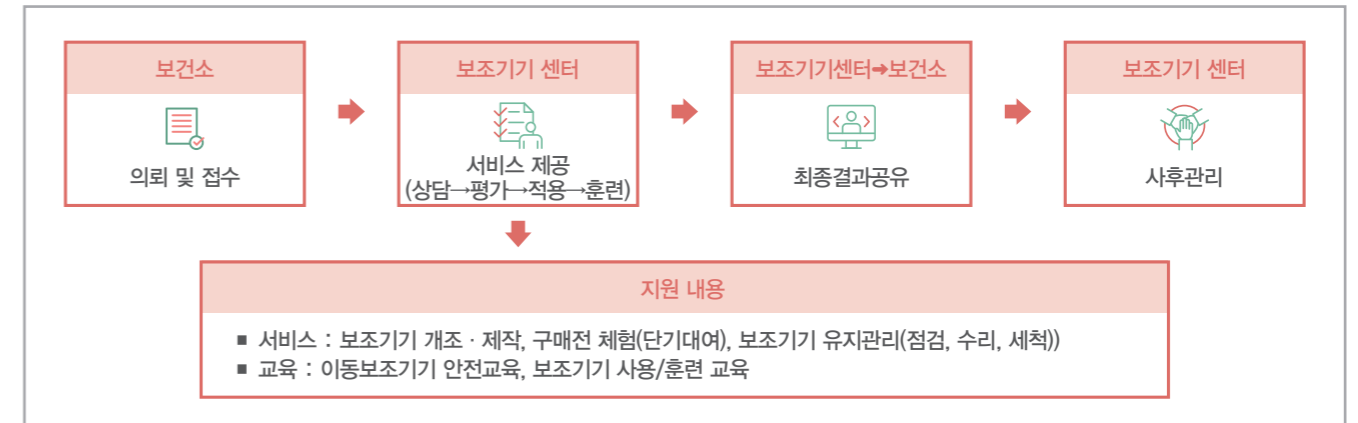
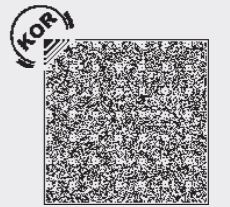


### 보조기기 서비스 영역



# 2

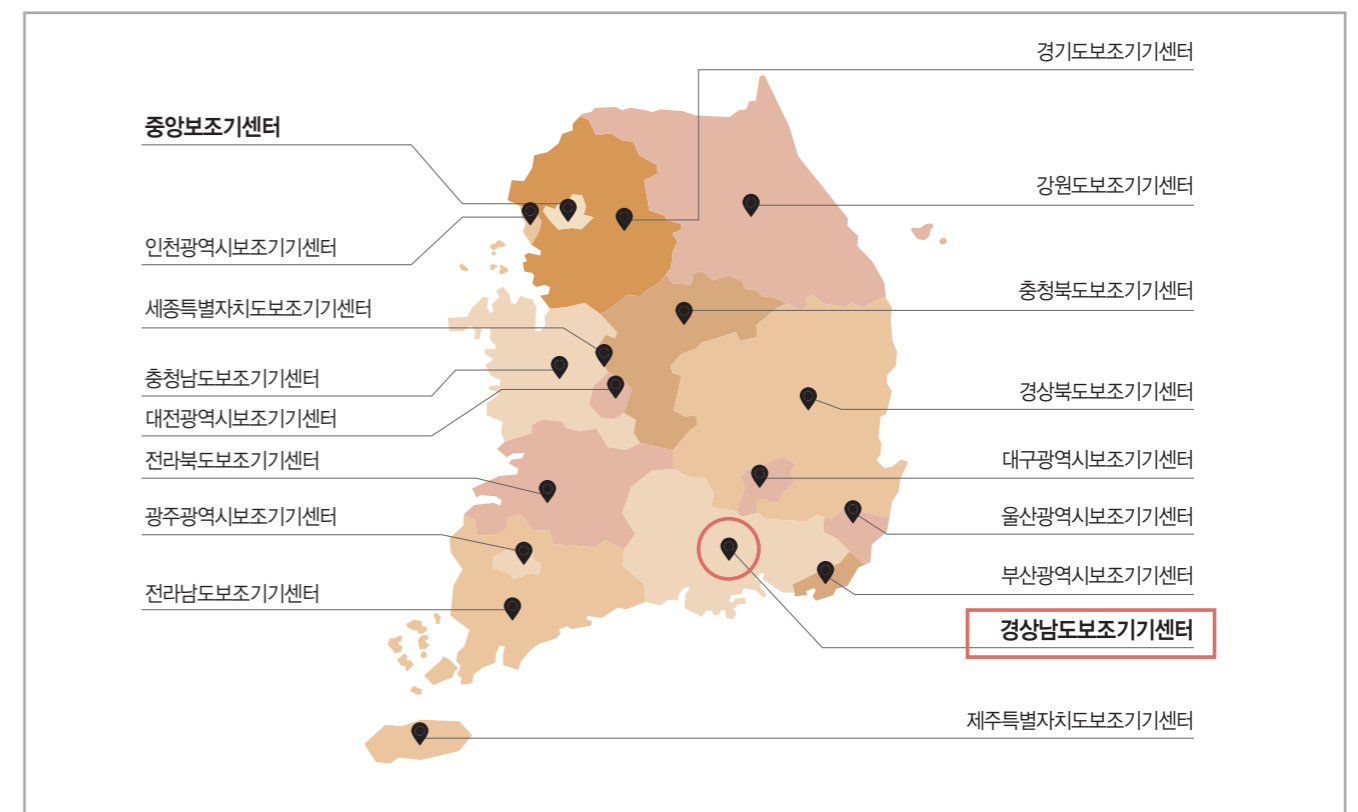
## 수행절차



※단, 해당 서비스는 보조기기서비스센터 설치지역 범위내, 지원가능

# 3

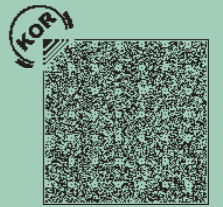
## 보조기기센터 설치현황



4

전국 보조기기센터 안내

기관명	전화번호	홈페이지
중앙 보조기기센터	1670-5529	<a href="https://knat.go.kr/knw">https://knat.go.kr/knw</a>
서울시동남 보조기기센터	02-440-5891	<a href="http://www.seoulats.or.kr">http://www.seoulats.or.kr</a>
서울시동북 보조기기센터	02-6926-6950	<a href="http://www.seoulats.or.kr">http://www.seoulats.or.kr</a>
서울시서남 보조기기센터	070-4878-3690	<a href="http://www.seoulats.or.kr">http://www.seoulats.or.kr</a>
서울시서북 보조기기센터	02-6070-9264	<a href="http://www.seoulats.or.kr">http://www.seoulats.or.kr</a>
경기도 보조기기센터	031-852-7363	<a href="http://www.atrac.or.kr">http://www.atrac.or.kr</a>
인천광역시 보조기기센터	032-540-8945	<a href="http://www.icatc.or.kr">http://www.icatc.or.kr</a>
광주광역시 보조기기센터	062-613-9365	<a href="http://www.gjat.or.kr">http://www.gjat.or.kr</a>
대구광역시 보조기기센터	053-650-8340	<a href="http://datc.daegu.ac.kr">http://datc.daegu.ac.kr</a>
대전광역시 보조기기센터	042-338-2982	<a href="https://www.cnuh.co.kr/yeswecan">https://www.cnuh.co.kr/yeswecan</a>
부산광역시 보조기기센터	051-790-6193	<a href="http://www.bratc.or.kr">http://www.bratc.or.kr</a>
세종시 보조기기센터	044-715-5320	<a href="http://www.sjatc.or.kr">http://www.sjatc.or.kr</a>
강원도 보조기기센터	033-248-7751	<a href="http://www.gatc.or.kr">http://www.gatc.or.kr</a>
충청북도 보조기기센터	043-265-0401	<a href="http://www.cbat.or.kr">http://www.cbat.or.kr</a>
충청남도 보조기기센터	041-415-2862	<a href="http://www.cnat.or.kr">http://www.cnat.or.kr</a>
<b>경상남도 보조기기센터</b>	<b>055-237-8242</b>	<b><a href="http://www.gnatc.or.kr">http://www.gnatc.or.kr</a></b>
전라북도 보조기기센터	063-220-3000	<a href="http://www.jbat.or.kr">http://www.jbat.or.kr</a>
전라남도 보조기기센터	061-740-1501	<a href="http://www.jnat.or.kr">http://www.jnat.or.kr</a>
제주특별자치도 보조기기센터	064-753-9997	<a href="http://www.jejuat.or.kr">http://www.jejuat.or.kr</a>

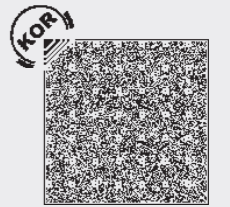


2

공적급여 보조기기 지원사업



- 01 장애인보조기기 교부사업
- 02 장애인보조기기 지원사업
- 03 노인장기요양보험 복지용구 지원사업
- 04 정보통신 보조기기 보급사업
- 05 산재보험급여 재활보조기기 지급사업
- 06 보조공학기기 지원사업
- 07 국가유공자 보철구 지급사업
- 08 장애학생 지원사업



# 1

## 장애인보조기기 교부사업

**가 사업개요** • 저소득 장애인에게 일상생활에 필요한 장애인보조기기를 지원하여 장애인의 자립생활 및 복지 증진 도모

**나 지원 대상** • 국민기초생활보장법상 생계, 의료, 주거, 교육급여 수급자 및 차상위 계층이면서, 장애인복지법(제 32조)에 따라 등록된 장애유형



**라 지원 품목**

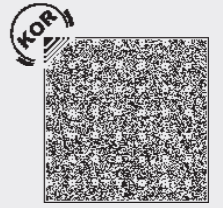
지원품목	장애유형	지원기준액(원)	내구연한(년)	
욕창예방 방석	심장	350,000	3	
욕창예방 매트리스				
음성유도장치(음향신호기리모컨)	시각	30,000	2	
음성시계	시각	30,000	2	
신호장치	청각	150,000	2	
진동시계	청각	50,000	2	
보행차	지체·뇌병변	200,000	5	
좌석형 보행차				
탁자형 보행차				
음식섭취 보조기기	지체·뇌병변	50,000	1	
				음식 및 음료 섭취용보조기기
				식사도구(칼-포크), 젓가락 및 빨대
				머그컵, 유리컵, 컵 및 받침접시
				접시 및 그릇
음식 보호대				
기립를 및 기립을 위한 지지대(기립훈련기)	지체·뇌병변	1,500,000	3	
헤드폰(청취증폭기)	청각	120,000	2	
영상 확대 비디오 시스템(독서확대기)	시각	800,000	2	
문자판독기(광학문자판독기)	시각	800,000	2	
목욕의자	지체·뇌병변	600,000	5	
녹음 및 재생장치	시각	500,000	3	
경사로(휴대용 경사로)	지체·뇌병변	300,000	6	
이동번기	지체·뇌병변	600,000	5	

지원품목	장애유형	지원기준액(원)	내구연한(년)
미끄럼 및 회전을 위한 보조기기	지체·뇌병변 · 심장·호흡	350,000	4
의류 및 신발(장애인용 의복)	지체·뇌병변 · 심장·호흡	150,000	2
휠체어 액세서리	지체·뇌병변 · 심장·호흡	100,000	5
독립형 번기 팔 지지대 및 등지지대	지체·뇌병변	250,000	5
환경 제어 장치	지체·뇌병변	400,000	3
대화용장치	뇌병변·지적 · 자폐성·청각·언어	600,000	4
지지대 및 손잡이(안전손잡이)	지체·뇌병변	100,000	5
침대 및 탈착식 침대 판/전동조절식 매트리스 지지단(전동침대)	지체·뇌병변 · 심장·호흡	1,200,000	10
장애인용 무모차	지체·뇌병변	1,500,000	5
바닥 특수 앉기 자세유지용 장치(피더시트)	지체·뇌병변	800,000	3
목욕용 미끄럼방지용품	지체·뇌병변	50,000	3
소변수집장치	지체·뇌병변 · 심장·호흡	1,200,000	3
대체 입력 장치(스위치)	뇌병변	50,000	3
개인 비상경보 시스템(낙상알림기)	지체·뇌병변 · 심장·호흡	550,000	5

**마 관련문의**

기관	전화번호	안내내용
보조기기 콜센터	1670-5529	보조기기 종류, 보조기기 구입처 및 금액, 보조기기센터, 공적급여 신청방법 등
장애인보조기기 품질관리사업	02-901-1940	보조기기 제품정보·상담·평가·품질관리에 대한 문의 및 기관 현황
중앙 보조기기센터	1670-5529	
경상남도 보조기기센터	055-237-8242	

※소관부처: 보건복지부 장애인정책국 장애인자립기반과 (☎044-202-3962)



# 2

## 장애인보조기기 지원사업

### 가 의료급여

- 1) 근거
  - 의료급여법 제13조 및 같은 법 시행규칙 제 25조
- 2) 지원 대상
  - 의료급여 수급권자 중 「장애인복지법」에 따라 등록된 장애인으로서 각 유형별 내구연한 도래자
- 3) 지원 내용
  - 급여대상인 보조기에 대해 그 기준액의 범위 내에서 실구입액의 일부 또는 전액을 의료급여기금에서 부담하는 방식(초과하는 금액에 대해서는 장애인 본인 부담)
  - 보조기에 대한 기금의 부담금액

보조기기	부담금액 기준
전동휠체어, 전동스쿠터, 자세보조용구	기준액, 고시금액 및 실구입금액 중 최저금액에 해당하는 금액
그 밖의 보조기기	기준액 및 실구입금액 중 최저금액에 해당하는 금액

### 나 건강보험급여

- 1) 근거
  - 국민건강보험법 제51조, 같은 법 시행규칙 제 26조 및 장애인보조기기 보험급여 기준 등 세부사항(보건복지부 고시)
- 2) 지원 대상
  - 건강보험대상자 중 「장애인복지법」에 따라 등록된 장애인 및 피부양자
- 3) 지원 내용
  - 보조기에 대한 공단의 부담금액

보조기기	부담금액 기준
전동휠체어, 전동스쿠터, 자세보조용구	<ul style="list-style-type: none"> <li>• 기준액, 고시금액 및 실구입금액 중 최저금액의 100분의 90에 해당하는 금액</li> <li>• 다만, 희귀난치성질환등을 가진 사람과 희귀난치성질환 등 외의 질환으로 6개월 이상 치료를 받고 있거나 6개월 이상 치료가 필요한 사람 또는 18세 미만의 아동인 경우에는 지급기준금액에 해당하는 금액</li> </ul>
그 밖의 보조기기	<ul style="list-style-type: none"> <li>• 기준액, 고시금액 및 실구입금액 중 최저금액의 100분의 90에 해당하는 금액</li> <li>• 다만, 희귀난치성질환등을 가진 사람과 희귀난치성질환 등 외의 질환으로 6개월 이상 치료를 받고 있거나 6개월 이상 치료가 필요한 사람 또는 18세 미만의 아동인 경우에는 지급기준금액에 해당하는 금액</li> </ul>

### 다 지원 절차



### 라 지원 품목

품목	기준금액(원)	내구연한(년)		
팔의지	유형별 상이	유형별 상이		
다리의지				
팔보조기				
척추보조기				
골반보조기	120,000	2		
다리보조기	유형별 상이	3		
교정용 신발류	19세 이상	2		
	18세 이하	1		
그 밖의 보조기기	수동휠체어	일반형	480,000	5
		활동형	1,000,000	
		틸팅형, 리클라이닝형	800,000	
	지팡이	20,000	2	
	목발	15,000	2	
	의안	620,000	5	
	저시력 보조안경	100,000	3	
	콘택트렌즈	80,000	3	
	돋보기	100,000	4	
	망원경	100,000	4	
	흰지팡이	25,000	0.5	
	보청기	1,310,000 (적합관리급여 400,000 포함)	5	
	체외용 인공후두	500,000	5	
	전동휠체어	2,090,000	6	
	전동스쿠터	1,670,000	6	
자세보조용구-앉기형	몸통 및 골반 지지대	880,000	3	
	머리 및 목 지지대	210,000		
	팔 지지대 및 랩트레이	170,000		
	다리 및 발 지지대	240,000		
욕창예방방석	250,000	3		
욕창예방매트리스	400,000	3		
이동식전동리프트	2,500,000	5		
보행보조차	전방	50,000	3	
	후방	300,000		
소모품	전동휠체어 및 전동스쿠터용 전지	160,000	1.5	

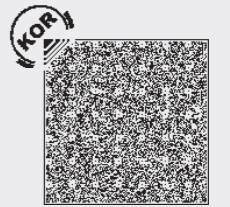
### 마 관련 문의

- 저의료급여: 관할 시·군·구 또는 읍·면·동
- 건강보험: 국민건강보험공단 대표번호 (☎1577-1000)
- 국민건강보험공단 경상남도 지사

지사	전화번호	지사	전화번호	지사	전화번호
창원중부	055-211-0180	창원마산	055-250-6300	창원 진해	055-540-1140
진주산청	055-740-5180	통영고성	055-650-8140	사천	055-831-0140
김해	055-330-8180	거제	055-639-7141	하동남해	055-880-0140
밀양창녕	055-350-6140	양산	055-379-4180	거창	055-940-1140
함안의령	055-589-0140				

※소관부처: 보건복지부 건강보험정책국 보험급여과 (☎044-202-3934)





3

노인장기요양보험 복지용구 지원사업

가 사업 개요

- 심신기능이 저하되어 일상생활을 영위하는데 지장이 있는 노인장기요양보험 대상자에게 일상생활 또는 신체활동 지원에 필요한 용구를 구입하거나 대여 가능하도록 함

나 지원 대상

- 65세 이상 또는 65세 미만으로 노인성 질병을 가진 자로 장기요양등급 5등급 이상인 자

지원 제외 대상

- ① 노인장기요양보험 수급자 중 시설급여를 제공하는 장기요양기관에 입소한 사람
- ② 타 법령에 따른 사회복지시설에 입소한 사람(노인복지주택에 입소 중인 수급자는 제외)
- ③ 복지용구 급여를 받던 중 시설 입소 시에는 그 시점부터 지급 중단
- ④ 수급자가 의료기관에 15일 이상 입원한 기간에는 전동침대, 수동침대, 이동욕조, 목욕리프트 대여 불가
- ⑤ 수급자가 복지용구와 동일한 품목을 타 법령에 의해 지급받은 경우 급여 제한

다 급여 방식

보조기기	부담금액 기준
구입	• 「구입품목 10종」에 대해 제품별 수가에서 본인 부담금을 부담하고 구입하여 사용
대여	• 「대여품목 6종」을 일정기간 대여하여 사용 • 제품별 대여수가에서 본인부담금을 부담하고 사용
구입 또는 대여	• 「구입 또는 대여품목 2종」에 대해 수급자가 구입 또는 대여방식 중 선택 가능

라 급여 비용

1) 본인부담율

일반대상자	부담금액 기준	액 기
15%	6% 또는 9%	0%(본인부담금 없음)

2) 연간한도액

- 160만원 (수급자의 유효기간 개시일로부터 1년간 적용)
- 연간한도액 계산방법

$$\text{복지용구급여비용(공단부담액+본인부담액)} = \text{구입금액} + \text{대여금액}$$

※총액이 연간한도액(160만원)을 초과 시, 초과한 금액부터 전액 본인이 부담

마 지원 절차



바 지원 품목

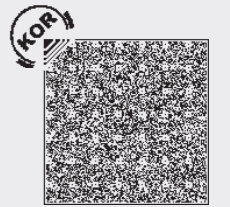
방식	품목	내구연한(년)	
구입	이동변기	5	
	성인용보행기	5	
	목욕의자	5	
	안전손잡이	-	
	미끄럼방지용품	-	
	간이변기	-	
	지팡이	2	
	욕창예방방석	3	
	자세변환용구	-	
	요실금팬티	-	
대여	수동휠체어	5	
	전동침대	10	
	수동침대	10	
	목욕리프트	3	
	이동욕조	5	
	배회감지기	5	
	욕창예방 매트리스	3	
구입 또는 대여	경사로	실내용	2
		실외용	8

마 관련 문의

- 국민건강보험공단 (☎1577-1000)
- 국민건강보험공단 경상남도 지역별 노인장기요양보험 운영센터

지역	전화번호	지역	전화번호	지역	전화번호
창원중부	055-211-9262	창원마산	055-250-6204	창원진해	055-540-1180
진주시	055-740-5253	통영시	055-650-8180	사천시	055-831-0180
김해시	055-330-8105	밀양시	055-350-6180	거제시	055-639-7184
양산시	055-379-4260	의령군	055-574-2188	함안군	055-589-0180
창녕군	055-532-1621	고성군	055-672-9812	남해군	055-863-4381
하동군	055-880-0180	산청군	055-973-0902	함양군	055-960-2120
거창군	055-940-1181	합천군	055-740-9945		

※소관부처: 보건복지부 노인정책관 요양보험제도과 (☎044-202-3495)



# 4

## 정보통신 보조기기 보급사업

**가 사업 개요**

- 신체적·경제적으로 정보통신에 대한 접근과 활용이 어려운 장애인을 대상으로 정보화를 통한 사회 통합을 유도하고 정보격차를 해소하기 위해 정보통신 보조기기 구매를 지원함

**나 지원 대상**

- 장애인복지법 제 32조 규정에 의하여 장애인으로 등록하여 장애인 등록증을 교부받은자
- 국가유공자 등 예우 및 지원에 관한 법률 제6조 규정에 의하여 등록된 자 중 1급 내지 7급의 상이등급 판정을 받은 자

**다 지원 내용**

- 보조기기 제품 가격의 80% 지원(본인부담금 20%)
- 기초생활수급자, 차상위계층 등 경제적 여건으로 기기 구입이 어려운 저소득 장애인의 경우 본인 부담금의 50% 추가 지원



**마 지원품목**

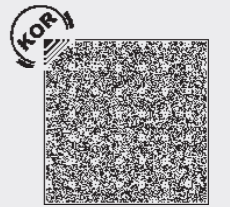
시각장애	청각·언어장애	지체·뇌병변장애
<ul style="list-style-type: none"> <li>· 화면낭독 S/W</li> <li>· 독서확대기</li> <li>· 바코드리더기</li> <li>· 데이지플레이어</li> <li>· 점자정보단말기</li> <li>· 점자디스플레이</li> <li>· 점자출력기</li> <li>· 점자학습기</li> <li>· 점자라벨기</li> <li>· 인터페이스</li> <li>· 모바일 제어기기</li> <li>· 화면확대 S/W</li> <li>· 무선신호기</li> <li>· 광학문자판독기</li> <li>· 점자프린터</li> <li>· 터치모니터</li> </ul>	<ul style="list-style-type: none"> <li>· 영상전화기</li> <li>· 의사소통보조기기</li> <li>· 골도기기</li> <li>· 골도음향기기</li> <li>· 음성증폭기</li> <li>· 언어훈련 S/W</li> <li>· 음향표시장치</li> <li>· 무선신호기</li> <li>· 보청전화기</li> </ul>	<ul style="list-style-type: none"> <li>· 특수키보드</li> <li>· 특수마우스</li> <li>· 막대형보조기</li> <li>· 스위치</li> <li>· 스위치 인터페이스</li> <li>· 키가드</li> <li>· 팔받침대</li> <li>· 터치모니터</li> <li>· 모니터이동보조기</li> <li>· 입력보조 S/W</li> <li>· 독서보조기</li> <li>· 화면표시기</li> <li>· 무선신호기</li> </ul>

**바 관련 문의**

- 경상남도 접수·문의처 (☎055-211-2616)
- 경상남도 지역별 접수·문의처

지역	전화번호	지역	전화번호	지역	전화번호
창원시청	055-225-2426	거제시청	055-639-4015	남해군청	055-860-3134
진주시청	055-749-8403	양산시청	055-392-2344	하동군청	055-880-2174
통영시청	055-650-2754	의령군청	055-570-2154	산청군청	055-970-6154
사천시청	055-831-2313	함안군청	055-580-2123	함양군청	055-960-4244
김해시청	055-330-3276	창녕군청	055-530-1244	거창군청	055-940-3204
밀양시청	055-359-5699	고성군청	055-670-2136	합천군청	055-930-3088

※청각 및 언어장애인을 위한 통신중계서비스: 전국 107  
 ※소관부처: 과학기술정보통신부 정보통신정책관 디지털포용정책팀 (☎044-202-6152)



# 5

## 산재보험급여 재활보조기기 지급사업

**가 사업 개요**

- 근로자가 업무상 사유에 의하여 부상을 당하거나 질병이 발생한 경우 재활에 필요한 보조기기 비용 지원

**나 지원 대상**

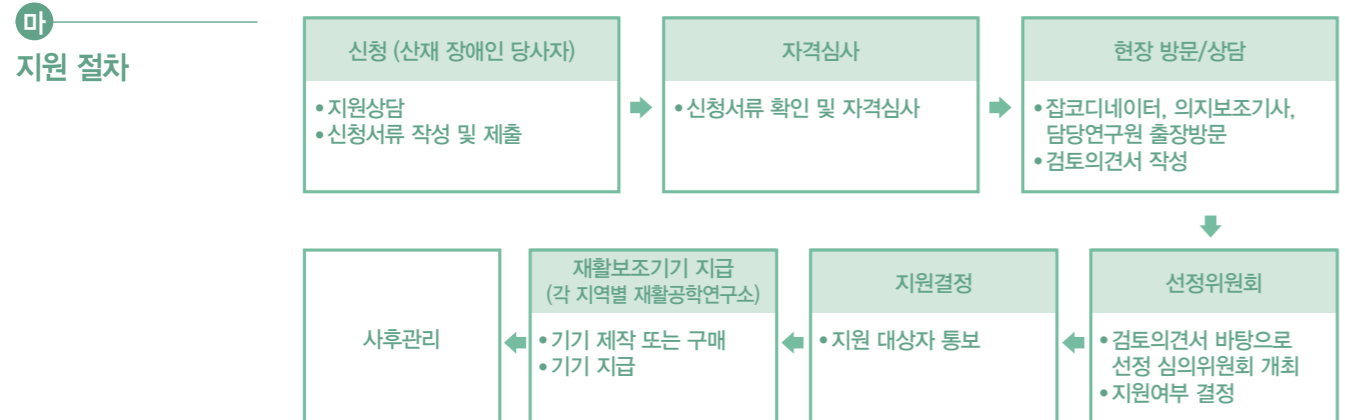
- 산업재해 장애인: 산재보험 가입 근로자 중 「산업재해보상보험 요양급여산정기준」에 따라 재활보조기구 유형 및 용도별 지급 대상 요건을 충족한 경우

**다 지원 내용**

- 최초지급: 요양종결 시 품목 및 용도별 지급(의학적으로 필요한 경우 치료 중 지급 가능)
- 추가지급: 품목별 내구연한 경과 시마다 지급
- 재활공학연구소 지역 서비스센터 및 찾아가는 이동 서비스 운영

**라 지원 방법**

지원 형태	지원 방법
최초지급	<ul style="list-style-type: none"> <li>산재보험의료기관에서 해당전문가가 처방 · 검수하여 산재근로자에게 직접 제공</li> <li>의료기관(치료 중인 경우에는 현재 요양중인 의료기관)에서 처방을 받고 불가피하게 시중업체에서 재활보조기구를 구입한 경우 근로복지공단에 요양비로 청구</li> </ul>
추가지급	<ul style="list-style-type: none"> <li>공단에 두는 의료기관(연구기관)에서 추가 지급</li> <li>공단에 두는 의료기관(연구기관)에서 추가 지급하는 것이 곤란하여 거주지 관내 시중업체에서 구입한 경우 근로복지공단에 요양비로 청구</li> </ul>



**바 지원 품목**

- 장애인보조기기 지원사업(건강보험 · 의료급여) 품목과 동일 지원
- 산재보험 별도 급여 품목 추가 지원

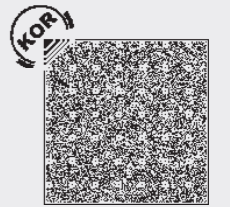
지원 품목	지원 금액(원)	내구연한(년)
수 · 전동휠체어	3,934,000	6
가발	시가	5
욕창예방매트리스 (고무제-공기격자형)	1,449,000	3
집노기 (고무제-역류방지형)	57,000	1
설치형 전동리프트	2,500,000	5
팔의지	유형별 상이	유형별 상이
넓적다리 의지 (공압식 또는 유압식)		
넓적다리 의지 (인공지능식)		
팔보조기		
척추보조기		3
다리보조기 (무릎관절보조기)	282,000	3
휠체어 및 전동 스쿠터 부품별 수리비 지원	부품별 상이	-

**사 관련 문의**

- 근로복지공단 (☎1588-0075)
- 근로복지공단 경상남도지사별 재활보상부

지사	전화번호	관할구역
창원	055-268-0112	창원시,창녕군,함안군,의령군
양산	055-380-8429	양산시,밀양시
김해	055-723-8065	김해시
진주	055-760-0160	진주시, 사천시, 산청군, 함양군, 거창군, 하동군, 남해군, 합천군
통영	055-640-7130	통영시,거제시,고성군

※ 소관부처: 고용노동부 산업안전보건정책관 산재보상정책과 (☎044-202-8830)



# 6

## 보조공학기기 지원사업

### 가 사업 개요

- 장애인의 고용촉진과 고용안정 도모를 위해 직업생활에 필요한 보조공학기기를 고용유지조건이나 무상으로 지원하는 제도

### 나 지원 대상

신청대상	사용대상	참고사항
사업주	장애인 근로자	장애인을 고용하고 있거나 고용하려는 자 (지원 결정일로부터 3개월 이내 장애인 미고용시 지원취소)
국가, 지방자치 단체의 장	공무원이 아닌 장애인 근로자	
장애인 사업주 (4인 이하 규모)	장애인 사업주 (1인 장애인 사업주 제외)	
장애인 근로자	장애인 근로자	출퇴근을 위한 자동차 개조 및 차량용 보조공학기기 지원에 한함
장애인 공무원	장애인 공무원	-

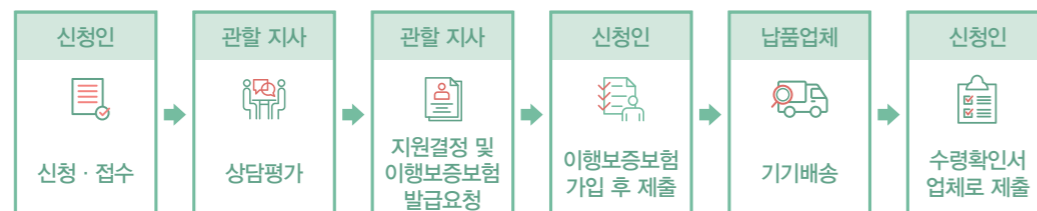
### 다 지원 내용

구분	지원 한도		
	보조공학기기	고용유지조건지원	장애인 1인당 1,000만원(중증 1,500만원) 한도 지원
지원	무상지원	장애인 1인당 300만원(중증 500만원) 한도 지원	
자동차 개조 및 차량용 보조공학기기 지원	고용유지조건지원	장애인근로자 신청	장애인 1인당 1,500만원 한도 지원
		사업주 신청	장애인 1인당 1,000만원 (중증 1,500만원) 한도 지원

※ 고용유지조건지원: 지원 기준가액 100만원 이상인 제품

※ 무상지원: 지원 기준가액 100만원 미만인 제품

### 라 지원 절차



### 마 지원 품목

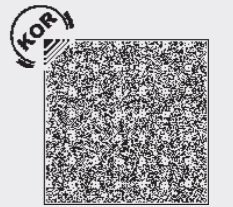
지원 품목	장애유형	지원형태	내구연한(년)
정보단말기	시각	고용유지조건	품목별 상이
정보접근용 S/W	시각	무상지원	3
점자출력기	시각	고용유지조건	4
화면확대기	품목별 상이	품목별 상이	품목별 상이
데이지플레이어	시각	무상지원	4
모니터	지체·뇌병변	무상지원	품목별 상이
모니터 이동보조도구	지체·뇌병변	무상지원	5
특수키보드	시각	품목별 상이	5
특수마우스	품목별 상이	품목별 상이	4
전자입력보조기기	지체·뇌병변	무상지원	4
특수시계	지체·뇌병변	무상지원	2
기타정보접근기기	지체·뇌병변	품목별 상이	품목별 상이
높낮이조절테이블	품목별 상이	품목별 상이	5
작업용 의자	지체·뇌병변	무상지원	5
이동기기	지체·뇌병변	품목별 상이	품목별 상이
이동신호기기	지체·뇌병변	무상지원	품목별 상이
작업물 운반기기	지체·뇌병변	고용유지조건	5
신호기기	품목별 상이	품목별 상이	3
영상전화기	품목별 상이	품목별 상이	6
청력보조기기	품목별 상이	품목별 상이	3
의사소통보조기기	지체·뇌병변	품목별 상이	3
신체보조기기	품목별 상이	품목별 상이	품목별 상이
물건집게(오픈형)	지체·뇌병변	무상지원	3
필기보조도구	지체·뇌병변	무상지원	3
독서보조도구(원고홀더스탠드)	지체·뇌병변	무상지원	6
차량 관련 도구	지체·뇌병변	고용유지조건	5

### 바 관련 문의

- 한국장애인고용공단 본부 보조공학부 ☎031-728-7265~7)
- 한국장애인고용공단 경남지사 기업지원부 ☎055-225-8054)
- ※ 소관부처: 고용노동부 통합고용정책국 장애인고용과 ☎044-202-7481)

# 7

## 국가유공자 보철구 지급사업



### 가 사업 개요

- 국가유공자예우 및 지원에 관한 법률 시행령 제66조, 제67조, 5.18 민주 유공자 예우에 관한 법률 시행령 제36조, 특수임무수행자 지원 및 단체설립에 관한 법률 시행령 제38조규정에 따른 보철구 지급과 수리에 관하여 필요한 사항을 규정함을 목적으로 함

### 나 지원 대상

- 상이를 입은 국가유공자 (전상군경, 공상군경, 4.19혁명 부상자, 공상 공무원, 국가사회 발전 특별공로 상이자, 6.18자유상이자, 국가유공자에 준하는 군경, 전투종사군무원 등)
- 애국지사, 5.18민주화운동 부상자, 고엽제 후유증 환자, 재해부상군경 및 재해부상공무원, 국가유공자에 해당되지 않지만 해당 부상으로 인하여 수술한 자

### 다 비용 부담

- 상이처 해당 보철구는 무상공급

### 라 지원 내용

정기	보철구 품목별 사용연한이 경과되고 신청을 한 자
긴급	사용연한이 미경과 되었으나, 보철구가 필요한 긴급사유 발생한 자
입원	상이부위 수술을 받은 보훈병원 입원자 중에서 담당진료과장의 진단에 따라 보철구가 필요하다고 인정하는 자
수리	언제나 가능

### 마 지원 절차



### 바 지원 품목

지원 품목	내구연한(년)	지원 품목	내구연한(년)	지원 품목	내구연한(년)
어깨관절의지	5	팔보조기	2	보청기	5
위팔의지	5	다리보조기	3	시각장애인용 시계	5
팔꿈치관절의지	5	척추보조기	2	저시력보조안경	3
아래팔의지	5	맞춤형교정용신발	1	의이	1
엉덩이관절의지	5	철크릿치	3	의안(고정)	5
넓적다리외지	5	목발	2	의안(동작)	영구
무릎관절의지	5	지팡이	2	의치	5
종아리의지	5	흰지팡이	1	비데	10
손외지	1	시각장애인용 안경	3	욕창방석	3
손가락외지	1	인공후두	5	전동휠체어	6
발외지	1	인공요장	1	시각장애인용 컴퓨터	5
발가락외지	1	수동휠체어	5	광학문자판독기	5
전자의수	5	독서확대기	5	점자정보단말기	5
팩시밀리	5	욕창매트리스	3	홍채렌즈	0.5
중상이지리프트	5	자세유지보조기	5	전동침대	10
사워형 휠체어	5	다리의지 실리콘커버	5	종아리의지 실리콘 슬리브	5

### 사 관련 문의

- 국가보훈처 보훈상담센터 (☎1577-0606)
- 경상남도 보훈지청

지사	전화번호	관할구역
경남동부	055-981-5600	창원시, 김해시, 밀양시, 거제시, 창원군, 의령군, 함안군
경남서부	055-752-3881	진주시, 사천시, 통영시, 남해군, 하동군, 고성군, 함양군, 거창군, 합천군, 산청군

※소관부처: 보훈처 복지증진국 보훈의료과 (☎044-202-5640)

# 8

## 장애학생 지원사업

### 가 사업 개요

- 특수교육대상학생의 장애영역별 특성을 고려한 보조공학기기 지원 확대
- 특수교육대상자의 학습활동 및 생활 전반에 편리와 효율 향상

### 나 지원 대상

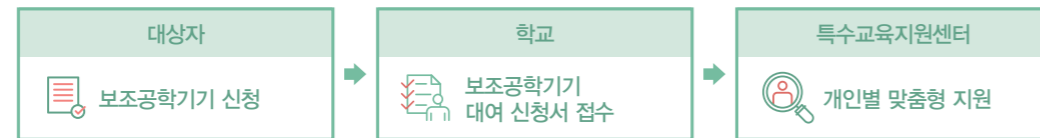
- 유·초·중·고등학교에 재학 중인 특수교육 대상 학생

### 다 지원 내용

- 대어 신청을 통해 학생에게 적합한 보조공학기기를 대여하는 형식
- 교내 대어로 지원
- 대여기간 : 최대 1년 (연 1회 보조공학기기를 회수하여 특수교육지원센터가 기기 확인 및 재대어)
- 대상자의 졸업, 전학, 기타 사용 시 변동사항이 있을 시 반드시 반납

※ 보조공학기기 대여 이후 기기에 대한 관리 책임은 해당 학교 교사에게 있으며, 기기의 파손 및 분실에 대한 책임은 사용자에게 있음

### 라 지원 절차



### 마 지원 영역

지원 영역	품목
시각	점자 키보드, 멀리 확대 터치모니터, 휴대용 독서확대기 등
청각	문자통역 스마트 학습 보조기기, 귀걸이형 보청기, 송신기 등
학습	쓰기보조도구, 전동가위, 높이조절 책상 등
의사소통	휴대용 커뮤니케이션 북, 음성녹음버튼, 언어훈련 패드 등
이동 및 보행	이동식 전동리프트, 아동용 자세유지 시트, 전동기립 수동휠체어 등
자세유지	전동 상하지 운동기, 전동 스탠딩테이블, 틸팅형 목재 의자 등
일상생활	안전목욕의자, 휠체어 트레이, 식사 보조도구 등
기타	재활용 세발자전거, 안면 진동 마사지기, 광폭벨트 등

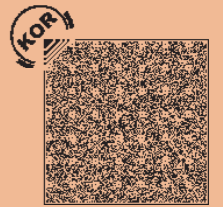
※지역센터별 지원 가능 품목 상이

### 바 관련 문의

- 경상남도교육청 특수교육지원센터 (☎055-716-1780)
- 경상남도 지역별 특수교육지원센터

지역	전화번호	지역	전화번호	지역	전화번호
창원시 창원	055-283-8065	창원시 마산	055-250-7695	창원시 진해	055-542-0626
진주시	055-740-2000	통영시	055-650-8016	사천시	055-832-3914
김해시	055-332-2576	밀양시	055-350-1480	거제시	055-636-9642
양산시	055-372-0127	의령군	055-570-7113	함안군	055-580-8032
창녕군	055-530-3517	고성군	055-672-9694	남해군	055-860-4141
하동군	055-880-1934	산청군	055-970-3023	함양군	055-960-2743
거창군	055-940-6147	합천군	055-930-7014		

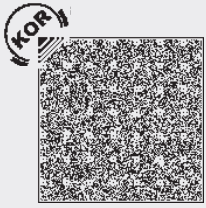
※소관부처: 교육부 학생지원국 특수교육정책과 (☎044-203-6569)



# 3

## 경상남도 보조기기센터

- 01 경상남도 보조기기센터 안내
- 02 경상남도 보조기기센터 사업 안내



# 1

## 경상남도 보조기기센터 안내

홈페이지	www.gnadc.or.kr
주소	경남 창원시 의창구 봉곡로97번길 85 (별관 1층)
전화	055-237-8242
팩스	055-237-0065
이메일	gnadc@naver.com

# 2

## 경상남도 보조기기센터 사업 안내

**가 사업 개요** • 상용화된 보조기기로 욕구를 해결하는데 어려움이 있는 장애인을 위해 보조기기 개조 및 제작

**나 지원 내용** • 보조기기 개조 및 제작 진행하며, 지원 시 발생하는 비용 지원

대상자	지원 내용
일반 대상자	연 5만원 지원 (수급자의 유효기간 개시일로부터 1년간 적용)
기초생활수급자	연 10만원 지원 (수급자의 유효기간 개시일로부터 1년간 적용)

**다 지원 절차**

